

STRUTTURE COINVOLTE

Qualifica Regionale Operatore amministrativo segretariale

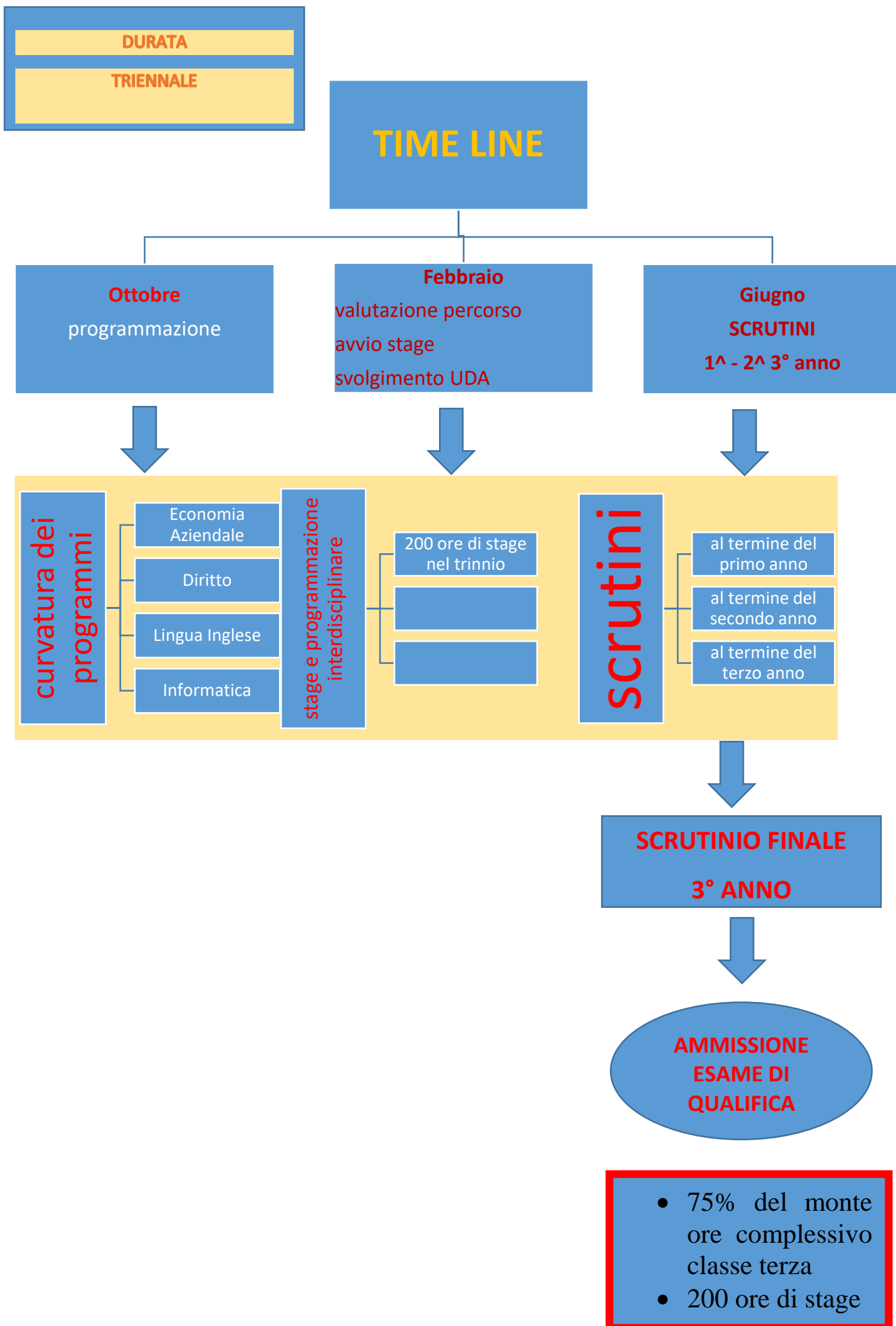
**DIRIGENTE
SCOLASTICO**

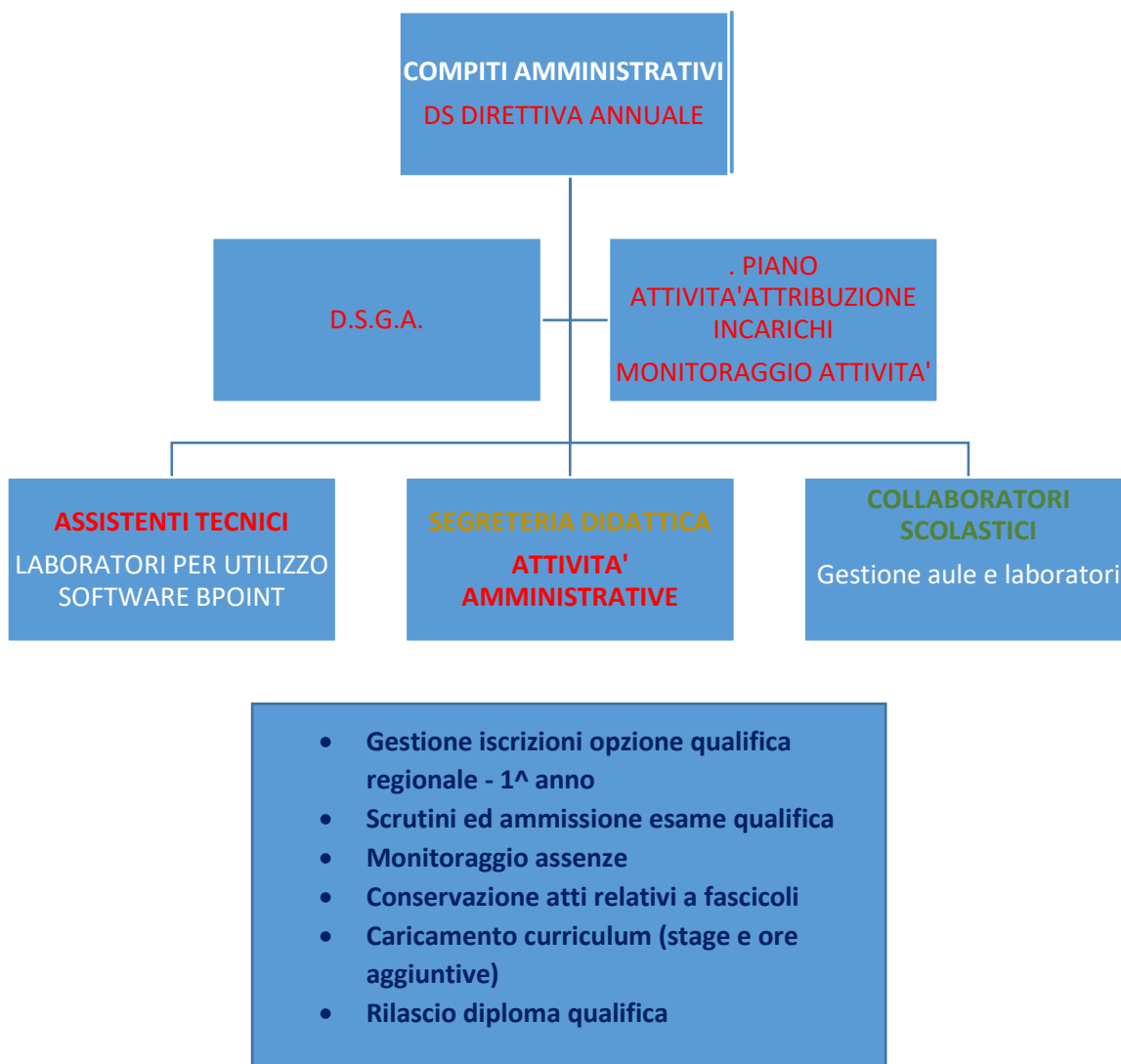
DOCENTI

**SEGRETERIA
DIDATTICA**

**F.S. e
COMMISSIONE
QUALITA'**

DSGA





curvatura della programmazione dei Dipartimenti di Economia Aziendale, Diritto, Lingua Inglese, Informatica come previsto dalla normativa regionale

attività di stage obbligatoria della durata di almeno 200 ore

Le classi coinvolte devono innanzitutto essere iscritte al percorso sulla Piattaforma Sistema Piemonte a cura della segreteria didattica tramite il computer con certificato digitale ubicato nell'ufficio (vedi PEC del 24 febbraio trasmessa da standard formativi Regione Piemonte).

Al termine del primo e secondo anno le classi vengono scrutinate, per l'ammissione alla classe successiva, sulla base dei risultati ottenuti in sede di scrutinio.

Al termine del terzo anno il Consiglio di Classe procede all'effettuazione di due scrutini:

- il primo per l'ammissione agli esami di qualifica regionale
- il secondo per l'ammissione alla classe successiva.

Nel primo scrutinio viene deliberata l'ammissione all'esame sulla base: di una frequenza di almeno il 75% del monte ore complessivo previsto per la classe terza dell'effettuazione di un minimo di 200 ore di stage

Il punteggio finale dell'esame è espresso in centesimi di cui 50/100 attribuiti dal CdC in base ai risultati ottenuti nei vari assi e nello stage.

I restanti 50/100 vengono attribuiti in sede d'esame in base ai risultati delle prove.

Vedi file prova finale unificata pubblicata sul portale Boselli al seguente link:

<http://www.istitutoboselli.it/attachments/article/1428/LINEE%20GUIDA%20DOCENTI.pdf>

Nel secondo scrutinio viene deliberata l'ammissione alla classe quarta; un'eventuale non ammissione non preclude all'alunno, in possesso dei requisiti, la possibilità di sostenere l'esame di qualifica.

La commissione in periodo pre-covid era composta da un Presidente, da un esperto del mondo del lavoro e da un docente dell'Istituto nominato dal D.S.; alcune prove d'esame venivano corrette e valutate dai docenti delle discipline coinvolte altre, effettuate al computer, somministrate e valutate automaticamente dal sistema.

Dallo scorso anno vista l'emergenza epidemiologica la Regione Piemonte con D.G.R. 2-1114 del 13 marzo 2020 ha modificato le prove d'esame e la composizione delle commissioni in deroga alla disciplina regionale. Tutto ciò è stato confermato anche per il corrente anno scolastico con D.D. 69/A1504B/2021 del 15 febbraio 2021.

In base a tale determina la commissione è composta da un Presidente nominato come membro esterno e da due membri interni nominati dal D.S. .

La prova d'esame è costituita da un unico colloquio nel quale il candidato è chiamato a dimostrare l'acquisizione delle competenze professionali avvenuta durante il percorso formativo, anche a partire da quanto appreso nello svolgimento del project work e dalle eventuali esperienze di stage e, laddove possibile, parte del colloquio può anche essere costituito da una dimostrazione pratica eseguita in laboratorio e/o dall'esposizione di una relazione preparata prima su quanto svolto precedentemente all'esame.